

# シロアリ駆除（保守・管理）

追加方式

分類 清掃・駆除  
業種 シロアリ駆除業者  
職種 保守作業、もしくはそのマネージャの方

シロアリ駆除を受注した家庭や企業の情報をテキストデータ（名称・住所）として **はなまるマップ・キャリーオン** に追加方式でアップロードします。  
駆除工法や散布剤内容・保守管理契約を登録し、これからの予防保守サービスに活用する事例です。

## ① 受注した顧客（名称・住所）をはなまるマップ・キャリーオンにアップロード

アップロードされたアイコンは受注時点でシロアリ駆除前の顧客として表示されます。このアイコンは顧客のシロアリ駆除を行い、駆除・予防措置が完了すれば順に色を変化させていきます。

保守管理者はこれから継続的に点検・予防作業をする顧客を登録でき、年数による点検や予防駆除の作業を案内していくことができます。



## ② 駆除年数によってアイコンの色を変更し、予防管理作業の内容や注意点を登録

予防散布・駆除を行って数年が経過しました。日々の駆除作業内容や点検・保守内容を登録することができます。  
このときに、次回点検・駆除に向けてアイコンの色を工事年数に応じて変更していきます。また、日々新たに予防散布・駆除をする顧客の情報も追加していきます。

アイコン名を工事年数別に設定し、工法内容を登録すれば、バルーンの情報ウィンドに表示されるターゲットの状態が一目で把握できます。

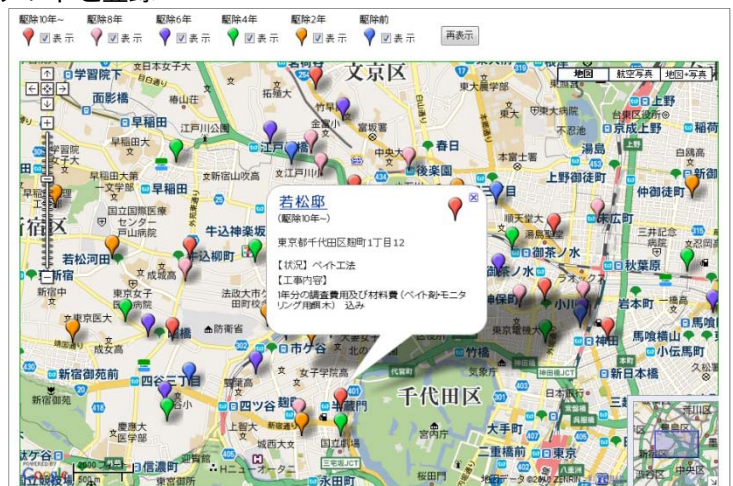


## ③ 点検・予防散布の作業内容や、修理となったターゲットを登録

駆除年数が長期経過してくると、その利用環境も大きく変化してきます。管理内容の変更を行ったり、逆に他社に駆除管理を契約されたり、先方の都合で不要になった場合もアイコンを変更・削除しています。

アイコンで色分けすることにより駆除開始後経過年状況別のエリアや点検予防駆除の傾向が視覚的に理解でき、これからの保守点検作業やマーケティングに大いに貢献できます。

また、この結果をダウンロードでき、表計算ソフト等で詳細に分析することができます。



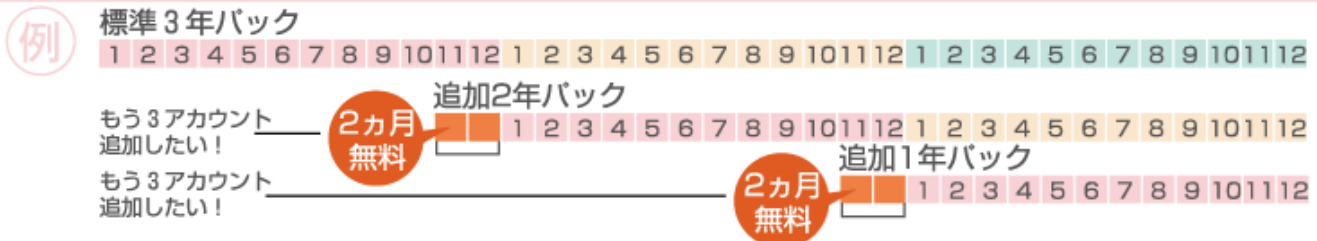
■はなまるマップ・キャリーオン 標準価格表

	1年バック	2年バック	3年バック
標準パック3アカウント	25,000円	45,000円	65,000円
追加パック3アカウント	25,000円	45,000円	65,000円

基本ライセンスが標準パックの3アカウントとなります。  
4アカウント目からは追加パックのご契約となります。

※追加パックは同一アカウントの場合最大2ヶ月（1440時間）間無償サービスがあります

契約後、途中でアカウントを追加したい場合は追加パックとなります。



■はなまるマップ・キャリーオン ご利用環境

ネットワーク	インターネット通信環境（ブロードバンド推奨）
ご利用機器	Googleマップ利用可能パソコン（携帯・ゲーム機不可） PCA商魂 8 以降ご利用パソコン
ブラウザ	JavaScriptが有効でCookie受入れ可能な設定
セキュリティソフト	JavaScriptが有効でCookie受入れ可能な設定

■はなまるマップ・キャリーオン ご利用制限

- 1バックご契約毎に年間ページビュー（PV）は5,000PVまで
- 1バックご契約毎に1日の商魂得意先マスタおよびマイマップデータのアップロードおよび商魂得意先マスタ登録編集件数は合計1,000レコードまで
- 1バックご契約毎にご利用できるアカウント数は3アカウントまで
- 1追加バックご契約毎にご利用できるアカウント数は3アカウントまで
- Googleマップの利用はGoogle社のGoogleマップ利用規約が適用されます

開発元



株式会社アルベロ

はなまる

〒780-0945  
高知県高知市本宮町105-25  
高知ソフトウェアセンター3F  
TEL 088-803-8866  
FAX 088-803-8822

お問い合わせは

はなまるサポート ☎088-803-8700 <http://www.hanamarumap.com/>

※PCA・PCA商魂はピー・シー・エー株式会社の登録商標です。 ※Googleマップの利用はGoogle社のGoogleマップ利用規約が適用されます。  
※また全ての会社名、製品名等には、それぞれの所有者に所有権が属する商標または登録商標が含まれています。  
※記載された内容と製品の仕様等は、事前の予告なしに変更する場合があります。 ※記載内容と実際の製品が異なる場合は実際の製品を優先します。